

Am Rande eines „Märchenwaldes“

Das Zentrum Pfadfinden Immenhausen, am Rande des Reinhardswaldes (Hessen), steht auch Schulklassen offen

Der **Reinhardswald** in Nordhessen ist ein Mittelgebirge des Weserberglands. Mit einer Fläche von über 200 Quadratkilometern gehört er zu den größten Waldflächen und den am wenigsten besiedelten Gebieten Deutschlands. Innerhalb Hessens stellt der Reinhardswald das größte in sich geschlossene Waldgebiet dar.

Am Rande des Reinhardswaldes, der als Ort von Sagen und Legenden überregionale Bekanntheit erlangte, befindet sich die Kleinstadt Immenhausen, etwa zwölf Kilometer von Kassel entfernt. Und hier in Immenhausen, umgeben von Natur pur, liegt das Zentrum Pfadfinden Immenhausen. Es ist das **Schulungszentrum** des Bundes der Pfadfinderinnen und Pfadfinder e.V., steht aber auch allen anderen interessierten Gruppen offen.

Das Zentrum bietet geeignete Bedingungen für Seminare und Tagungen, wird daneben aber auch häufig für **Freizeiten und Klassenfahrten** genutzt. „Uns besuchen Klassen der Grundschule bis zur Mittelstufe, ca. 40 Prozent unserer Gäste sind Schulklassen“, stellt Jacqueline Weil, die Bundesgeschäftsführerin, fest.

Die seit 1956 als Pfadfinderheim bestehende Einrichtung verfügt ständig über 56 Betten **in mehreren Häusern**. Es sind vier Gruppenhäuser vorhanden mit jeweils 10 Schlafplätzen: ein separates 2-Bettzimmer im Erdgeschoss und 8 Schlafplätze unter dem großen Giebeldach. Außerdem gibt es in jedem Haus Dusche / WC und Heizung,



Fotos: Zentrum Pfadfinden Immenhausen (2)

einen Aufenthaltsraum mit Kamin sowie eine Teeküche zur Selbstverpflegung.

Darüber hinaus können ein weiteres Zimmer mit 10 Schlafplätzen; ein kleines, komfortables Appartement mit eigenem Eingang, 2 Betten, einer Kochnische, Dusche und WC; sowie eine kleine Wohnung mit 4 Betten in 3 Zimmern, einem großen Badezimmer, Wohnzimmer und Kochnische genutzt werden.

Weiterhin stehen verschiedene **Tagungsräume** zur Verfügung: ein großer Tagungsraum mit offenem Kamin, für Veranstaltungen aller Art, ein Aufenthaltsraum für 10 bis 15 Personen sowie ein Seminarraum für ca. 15 Personen. Letzterer enthält eine kleine Bibliothek mit Literatur zu verschiedenen Themen.

An technischer Ausstattung sind unter anderem Video-Beamer, Flipcharts, Modera-

tionskoffer und ein Video-/TV-Gerät vorhanden.

Neben den festen Unterkünften bietet die Einrichtung auf 4 Hektar gepflegten Wiesen, in direkter Anbindung an die Gebäude, auch gute **Zeltplatzbedingungen** – für 5 bis maximal 1.000 Personen. Da der Zeltplatz individuell aufgeteilt werden kann, eignet er sich sowohl für kleinere als auch große Gruppen. Zudem verleiht das Zentrum, in begrenztem Umfang, Schwarzzeltmaterial (Kohten und Jurten). Für größere Zeltbelegungen kann eine gut ausgestattete Lagerküche im Haus genutzt werden.

Das moderne Waschhaus mit Toiletten, Waschbecken und Duschen hat getrennte Bereiche für Mädchen und Jungen.

„Unser Zeltplatz, mit der ihn umgebenden Wald- und Bachlandschaft, wird von Pfadfindern und Nichtpfadfindern aus dem In- und

mitten im Herzen des Pfälzer Waldes:
www.Seminar-Schüler-Gruppenhaus.de



Freiplätze für Lehrer

Fam. Fess, Schillerstraße 17a, 66994 Dahn
Tel. 06391 3252, Mobil: 01729408055


HARZ
JUGENDGÄSTEHAUS

Mit Harz und Seele

Klasse wir fahren...

neue Pauschalangebote

preisgünstig individuell zusammenstellbar
großzügige Lehrerfreiplätze
moderne Veranstaltungs- und Seminarräume
5 min. Fußweg in die Altstadt, direkt am Wald

Scheerenberger Str. 34, 37520 Osterode am Harz
Tel. 05522-5595; Fax: -6869
mail: jgh.harz@osterode.de

Infos: www.jugendgaestehaus.osterode.de

Ausland als naturverbundener Lagerplatz mittlerweile sehr geschätzt“, freut sich Jacqueline Weil. „Gastgruppen können auch unsere vielfältigen Serviceleistungen in Anspruch nehmen, wie zum Beispiel das Nutzen von Brennholz.“

Nach Auskunft der Geschäftsführerin werden von Schulklassen eher die festen Unterkünfte bevorzugt.

Als stimmungsvoller Ort für Abende am Lagerfeuer steht die 2011 auf dem Gelände des Zentrums neu errichtete „Holzkohte“ – ein hölzerner Nachbau eines pfadfindertypischen Schwarzzeltes – mit ihrer Feuerstelle zur Verfügung.

Hinsichtlich der **Verpflegung** kann zwischen Voll-, Teil- und Selbstverpflegung gewählt werden. „Bei der Ernährung legen wir hier viel Wert auf Nachhaltigkeit. Wir setzen auf regionale, saisonale, faire und biologische Lebensmittel und wollen damit zeigen, dass Nachhaltigkeit im wahrsten Sinne durch den Magen geht. Bei Kindern



kommt das gesunde Essen an“, erklärt die Geschäftsführerin. „Unsere Hauptküche kann bis zu 60 Personen verpflegen.“ Geessen wird im großen Tagungsraum, der sich zum Speiseraum umgestalten lässt.

Für eine aktive **Freizeitgestaltung** an der frischen Luft finden sich auf dem großen Gelände ausreichend Gelegenheiten – zum Beispiel auf den großen Spielwiesen. Verschiedene Bälle, Tischtennisschläger und Spiele können ausgeliehen werden. Jacqueline Weil: „Ein spannendes Naturerlebnis für Schulklassen aller Altersstufen ist unser Sinnespfad am Waldrand.“

Kontakt

Zentrum Pfadfinden Immenhausen

Kesselhaken 23
34376 Immenhausen
Telefon 05673 - 995840
info@pfadfinden.de
www.zentrum.pfadfinden.de

Auch **Ausflugsziele in der Region** Immenhausen und der Stadt Kassel bieten sich an – zum Beispiel: Bergpark Wilhelmshöhe, Löwenburg, Schloss, Kurhessen Therme, Wassererlebnishaus Fuldata, Kinder- und Jugendzirkus Rambazotti, Glasmuseum Immenhausen, Volkssternwarte Rothwesten, Tierpark Sababurg, Urwälder im Reinhardswald, Schwimmbad Immenhausen, Märchenland-Radrundweg.

Oder man begibt sich mit dem Kanu auf Werra oder Fulda, geht auf Wanderschaft durch den herrlichen Reinhardswald oder erkundet mit dem Fahrrad die Umgebung.

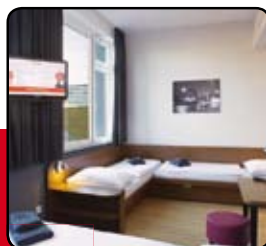
„Bei der Planung von Ausflügen sind wir gern behilflich“, versichert die Geschäftsführerin.



3 GRÜNDE WARUM IHRE KLASSE BEI UNS IN BESTEN HÄNDEN IST:



Gute
Ausstattung



Reichhaltige
Verpflegung



Zahlreiche
Freizeitangebote



3x zentral in
Berlin

3 x in Berlin - seit über 10 Jahren
die erste Wahl für Klassenreisen.

**MIT DEM PROMOTIONCODE
„LUNCHPAKETE1314“ ERHALTEN
SIE KOSTENLOSE LUNCHPAKETE
ZUR ABREISE FÜR IHRE GRUPPE***

Anfragen über gr@aletto.de,
www.aletto.de/gruppen oder Tel. 030 233 214 200.

*Gültig für alle neuen Anfragen für den Zeitraum 01.12.13 - 31.12.14.

NEU!
Entdecken Sie unsere
Hotels schon jetzt mit
unseren neuen 360°
Virtual Touren unter
www.aletto.de

